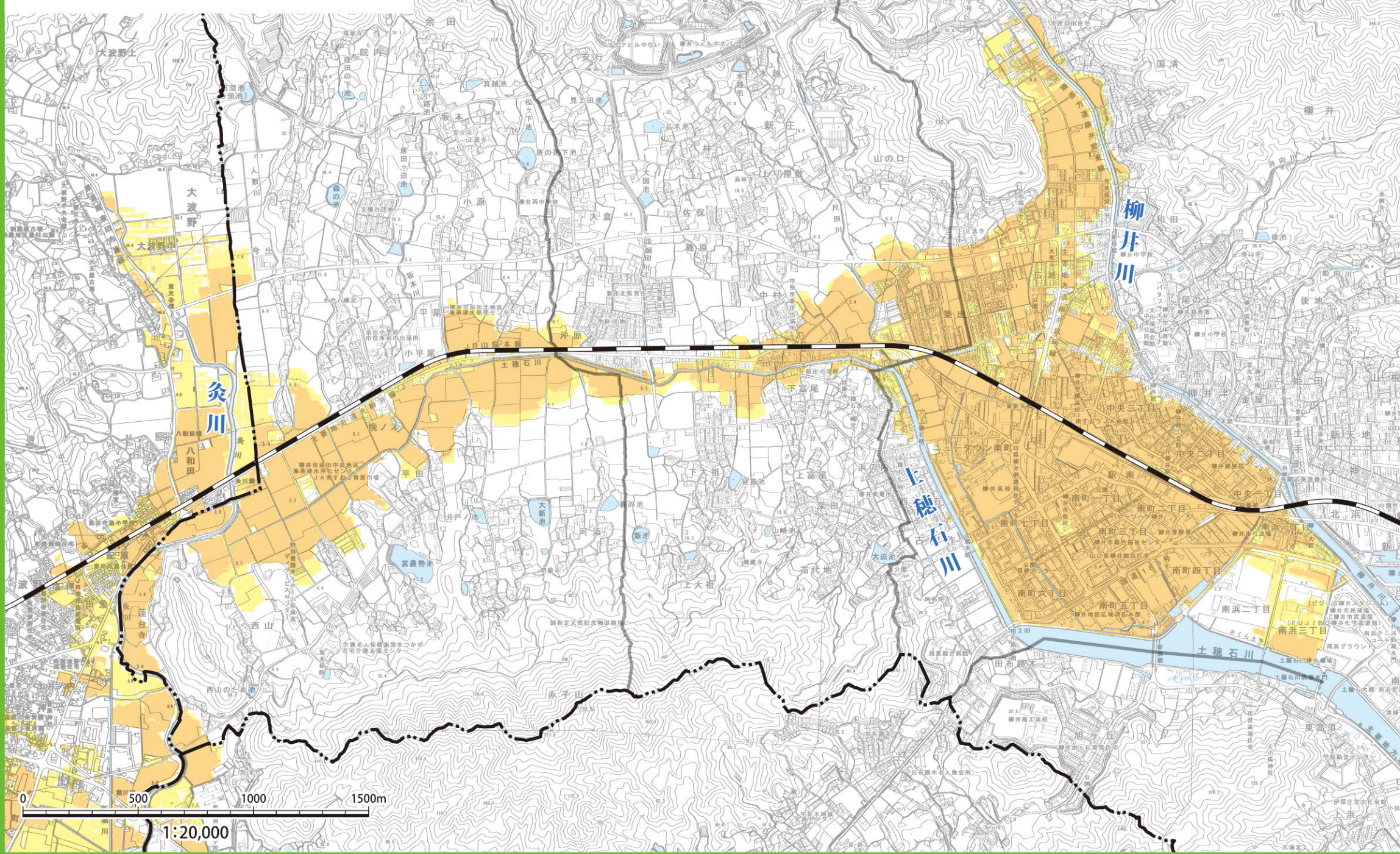


計画規模降雨

- 30～100年に一度程度の大雨となった場合に想定される洪水
- 河川の洪水防御に関する計画の基本となる降雨

降雨条件

- 柳井川：柳井川流域の24時間の総雨量305mm
- 土穂石川：土穂石川流域の24時間の総雨量232mm
- 灸川・田布施川：田布施川流域の24時間の総雨量232mm

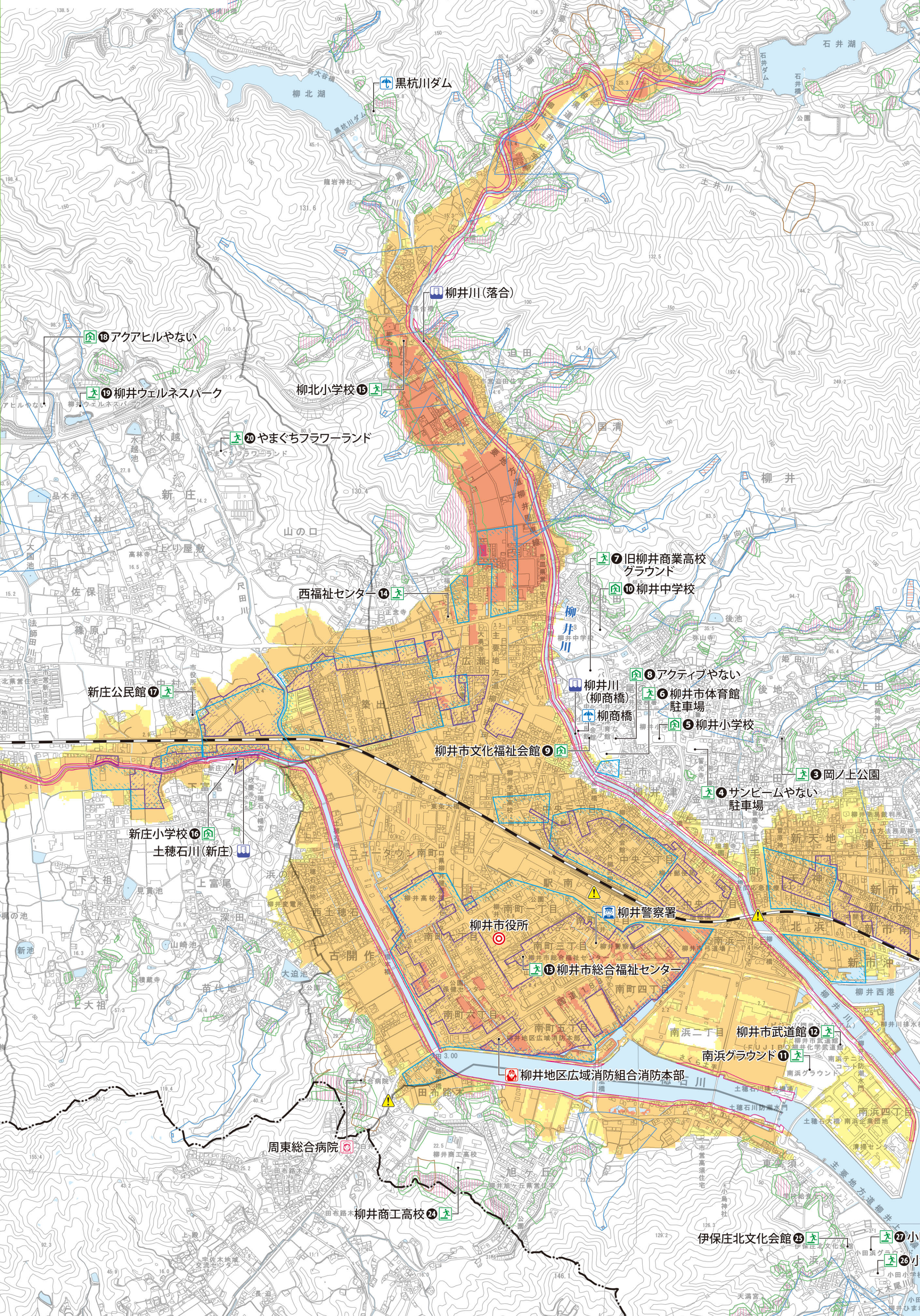


想定最大規模降雨

- 想定し得る最大規模の大雨となった場合に想定される洪水

降雨条件

- 柳井川：柳井川流域の24時間の総雨量557mm
- 土穂石川：土穂石川流域の24時間の総雨量557mm
- 灸川・田布施川：田布施川流域の24時間の総雨量532mm

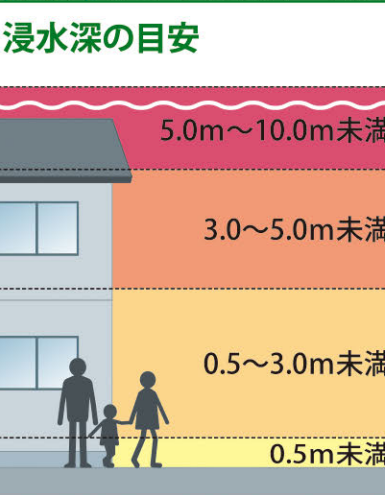


柳井市 洪水ハザードマップ

この洪水ハザードマップは、柳井川、土穂石川、灸川及び田布施川が氾濫した場合の浸水状況を示しています。氾濫による着色がない地域でも、状況によっては浸水することがありますので注意してください。洪水に対しては、事前の備えを行うことで被害を軽減することができます。雨の降り方や浸水の状況に応じて十分注意し、早めの避難を心がけましょう。

指定緊急避難場所・指定避難所一覧

No.	指定避難所	指定緊急避難場所 施設・場所名	所在地	使用の可否		
				計画規模降雨	想定最大規模降雨	土砂災害
①	指	柳東小学校	柳井964-1	●	●	●
②	指	柳東文化会館	柳井1029	●	●	●
③	指	岡ノ上公園	姫田2	○	○	○
④	指	サンビームやない駐車場	柳井3670-1	○	○	○
⑤	指	柳井市体育館駐車場	柳井3680-4	●	●	○
⑥	指	柳井市体育館	柳井3714-3	○	○	○
⑦	指	旧柳井商業高校グラウンド	柳井3776-2	○	○	○
⑧	指	アクティビやない	柳井3718-16	●	●	●
⑨	指	柳井市文化福祉会館	柳井3718	●	●	●
⑩	指	柳井中学校	柳井4155	●	●	●
⑪	指	南浜グラウンド	南浜3-2-1	○	○	○
⑫	指	柳井市武道館	南浜3-2-3	●	●	●
⑬	指	柳井市総合福祉センター	南町3-9-2	×	×	●
⑭	指	西福祉センター	柳井4823-2	×	×	●
⑮	指	柳北小学校	柳井5025	●	×	×
⑯	指	新庄小学校	新庄2614	●	●	●
⑰	指	新庄公民館	新庄327-1	●	●	●
⑱	指	アクティビやない	新庄	●	●	●
⑲	指	柳井ウェルネスパーク	新庄	○	○	×
⑳	指	やまぐちフラワラウンド	新庄500-1	○	○	○
㉑	指	柳井西中学校	余田2111	●	●	×
㉒	指	余田小学校	余田1419	●	●	●
㉓	指	余田公民館	余田1419	●	●	●
㉔	指	柳井商工高校	伊保庄2658	●	●	×
㉕	指	伊保庄北文化会館	伊保庄4864-18	●	●	●
㉖	指	小田小学校	伊保庄4853-1	●	●	●
㉗	指	小田浜グラウンド	伊保庄4853-2	○	○	○



浸水深

- 5.0～10.0m未済
- 3.0～5.0m未済
- 0.5～3.0m未済
- 0.5m未済

浸水深

- 5.0～10.0m未済
- 3.0～5.0m未済
- 0.5～3.0m未済
- 0.5m未済

施設等

- 指定避難所兼指定緊急避難場所
- 指定緊急避難場所
- 市役所
- 警察署
- 消防署
- 病院
- 水位観測所
- 雨量観測所
- 地下道等

過去の浸水実績箇所

- 平成17年7月豪雨浸水実績箇所(内水氾濫)
- 平成17年7月豪雨浸水実績箇所(外水氾濫)
- 平成21年7月豪雨浸水実績箇所(内水氾濫)

土砂災害(特別)警戒区域

- 急傾斜地の崩壊警戒区域
- 特別警戒区域
- 地すべり警戒区域
- 土石流警戒区域
- 特別警戒区域

