

みしまだより

第25号
発行所
平郡東公民館
平郡東人口
141世帯(-2)
204人(-1)
男104人(-1)
女100人(0)
平郡総人口
333人(-3)
平郡東高齢化率
(65歳以上)
男性 61.5%
女性 81.0%
平均 71.1%
(2018.3末)

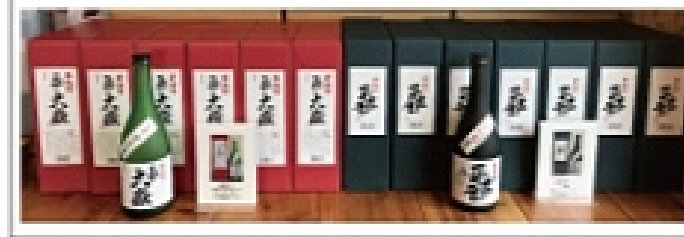
【今月の格言】
事を成すには追い
続ける情熱が必要。

夢の島オープン

四月七日(土)に島の特産品を販売する『夢の島』がオープンしました。このお店は、地域おこし協力隊の鈴木純平さんが開業したもので、今までなかった島の特産品をメインに扱うお店になります。営業時間は午後一時から二時
の間で当面は、平郡焼酎をメインに販売しながら乾燥ひじきや乾燥わかめなども販売しています。今後の動向から目が離せない場所になりそうな予感がします。平郡島にお越しの際にはぜひお立ち寄り下さい。



オープニングイベントも賑やかに、沢山の人が集まりました。お二人もお疲れ様でした。



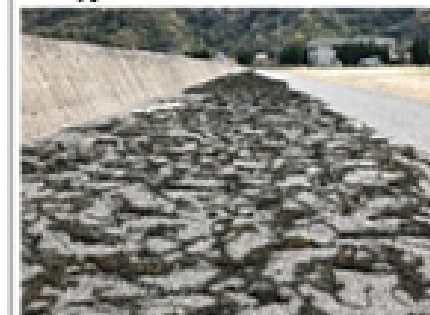
第一回老人大学

四月十一日(水)に平成三十年度の老人大学が開校いたしました。第一回は講師に岸田稔明氏をお迎えして「平郡島の資源について」と題した講義が行われ、平郡島の素晴らしい資源をどう活用し伝えていけば良いかのお話がありました。外からの目線で平郡島を見ると気づかない事を気づかせてくれます。



ヒジキの口開け

三月二十九日(木)に今年一回目のヒジキの採取がありました。島の貴重な収入源であり、乾燥ひじきの加工品としても人気があります。この時期は島民の活力が目に見えて上がります。



平郡東小学校だより
4月号(担当 磯部)
へいわん

今年度もよろしくお願ひします!

新年度が始まりました。今年度は児童5人でのスタートとなりました。平郡東小学校を、どうぞよろしくお願ひします。さて、新しく着任した二名の教員の紹介です。

校長 磯部 祥生 先生

下関市立向井小学校転任してまいりました。自宅は光市室積です。若い頃からあこがれていた平郡島に着任でき、喜びと期待でいっぱいです。釣り、タイガースの応援、JAZZ 鑑賞、和太鼓、御朱印集め…と多趣味ですが、どれも極められていません。島のみなさんと共に今まで得てきたもの全てを子どもたちのために注ぐ所存です。よろしくお願ひします。



音楽専科 原田 理沙 先生

柳井市立柳井中学校から来ました。音楽専科として週1回金曜日に島に来ます。平郡東小学校の元気な子どもたちに音楽の楽しさを伝えられるようにがんばります。よろしくお願ひします。



☆お知らせ☆

・5月4日(金)は東地区運動会に参加します。小学校の企画もありますので、お楽しみに!(参加可能です。)

【平郡東運動会の日程】

今年の平郡東運動会は5月4日(金)です。例年と違いますので、帰省客の方などにも周知していただけたらと思います。沢山の方の参加ご協力よろしくお願い致します。

【高瀬平郡出張所所長あいさつ】

この度、4月1日付で平郡出張所から異動することになりました。思えば、あっという間の2年間でしたが、こうして何事もなく終えることが出来たのは、地域の方々の温かい支えや豊かな自然環境があったことは言うまでもありません。お世話になりました。今後も仕事、プライベートと何らかの形で平郡東地区と関わっていくと思いますが、変わらず接していただきますようお願いいたします。また、同じ柳井市内ということで、何処かでバッタリとお会いする機会もあると思いますが、その際は気軽に声を掛け下さい。最後になりますが、いつまでも平郡東が良い地区であることを願いつつ、私からの挨拶とさせていただきます。2年間本当にありがとうございました。

【富田平郡出張所所長新任あいさつ】

4月から平郡出張所への勤務となりました富田満文です。昭和54年から9年間在職時に「みー君」の愛称で可愛がっていただきありがとうございました。引き続き御厚情を賜りますよう、よろしくお願いいたします。

4・5月行事 ※自主グループの活動については変更の可能性があります。

日	曜日	内容	日	曜日	内容
26	木	バドミントン	14	月	ソフトバレー
27	金		15	火	バドミントン
28	土	卓球	16	水	軽音楽
29	日		17	木	ソフトバレー
30	月	ソフトバレー	18	金	
1	火	燃えない粗大ゴミ・バドミントン	19	土	卓球
2	水	軽音楽	20	日	古紙回収(業者引き渡し)
3	木	ソフトバレー	21	月	ソフトバレー
4	金	平郡東運動会	22	火	バドミントン
5	土	卓球	23	水	軽音楽
6	日		24	木	みしまだより発行・バドミントン
7	月	ソフトバレー	25	金	
8	火	バドミントン	26	土	卓球
9	水	軽音楽	27	日	
10	木	広報・バドミントン	28	月	ソフトバレー
11	金		29	火	バドミントン
12	土	卓球	30	水	軽音楽
13	日		31	木	ソフトバレー

【狂犬病予防接種】



四月十二日(木)に狂犬病予防接種が行われました。東地区では四匹の犬が飼われており、みんな暴れる事もなく、良い子で予防接種を受けていました。さくら動物病院の先生も手際よく接種されていましたね。何事も予防が大切ですので、これで安心して飼う事が出来ます。

【安吉校長・伊藤先生離任式】

三月三十日(金)安吉校長先生と伊藤先生の離任式がありました。安吉校長先生は二年間、伊藤先生は三年間の任期を終えました。お二人とも色々な思い出を平郡東小学校や平郡島に残してくれました。本当にありがとうございました。新しい赴任先でも笑顔で頑張ってください。



【へぐりドック期間中の運航ダイヤについて】平郡航路(右)

「へぐり」ドック期間中は、下記のダイヤで代行運航となります。代船運航の間は車両でのご乗船はできませんので予めご了承願います。

期間：平成30年5月14日(月)から21日(月)まで

★5月14日(1便往路は「へぐり」で運航、1便復路より代船で運航)

	平郡東	平郡西	柳井港		柳井港	平郡西	平郡東
1便(往)	6:00	6:40	7:40	1便(復)	8:30	9:15	9:40
2便(往)	14:30	14:55	15:40	2便(復)	16:30	17:15	17:40

★5月15日～21日まで(代船で運航)

	平郡東	平郡西	柳井港		柳井港	平郡西	平郡東
1便(往)	6:30	6:55	7:40	1便(復)	8:30	9:15	9:40
2便(往)	14:30	14:55	15:40	2便(復)	16:30	17:15	17:40

※ドック代船：旅客船「金比羅丸」総トン数19トン 旅客定員61名(車両乗船は不可)