

柳井市のお金のつかいみち

平成20年度歳入歳出決算額が、平成21年12月の定例市議会において認定されましたので、一般会計と特別会計の決算状況および主な事業についてお知らせします。

一般会計の決算状況

実質収支は2億6,671万円の黒字となっておりますが、使途を厳しく見直した結果で、必ずしもゆとりがあるものではありません。国、地方ともに一昨年来の不況の影響もあり、歳入の見通しは厳しい状況にあります。

一方、道路や下水道などの社会資本整備や福祉、医療等の財政需要は増加する傾向にあります。

今後も財源の確保と効率的運用に配慮しつつ、経常経費の節減を図り、健全財政の維持に努めます。

歳出のトップは民生費

歳入は民生費や土木費など様々な分野に充てられます。

目的別歳出のトップは民生費で全体の27・0%を占め、次いで公債費(16・0%)、総務費(14・8%)と続いています。

平成20年度一般会計の主な事業

平成20年度予算は市が直面する課題に対応するため、「選択」と「集中」の考えに基づき、▼1安全・安心のまちづくり▼2地域の新たな活力づくり▼3更なる行財政改革の推進、以上の3点を最優先課題と捉え、重点的にその推進を図りました。

平成20年度の主要事業

1 「安全・安心のまちづくり」事業		
民生費	地域介護・福祉空間整備事業	1,500万円
衛生費	応急診療所運営事業	4,807万円
衛生費	妊婦健康診査事業	554万円
土木費	後地末広線整備事業(道整備交付金)	1億 108万円
	後地和田線整備事業	3,211万円
	住宅・建築物耐震化促進事業	109万円
	鳴門漁港海岸保全施設整備事業	1億4,810万円
公共下水道事業特別会計	古開作雨水ポンプ場整備事業	2億8,000万円
2 「地域の新たな活力づくり」事業		
農林水産業費	畜産担い手育成総合整備事業	972万円
	県営広域農道整備事業(県事業負担金)ほか	7,095万円
土木費	柳井港フェリーターミナル整備事業(県事業負担金)	7,295万円
3 「更なる行財政改革推進」事業		
教育費	文化福祉会館整備維持管理事業	733万円
	施設管理委託事業(体育館)	1,300万円

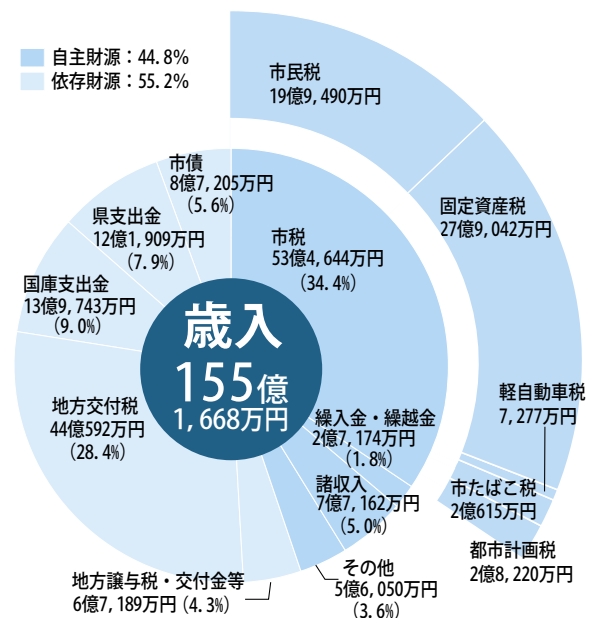
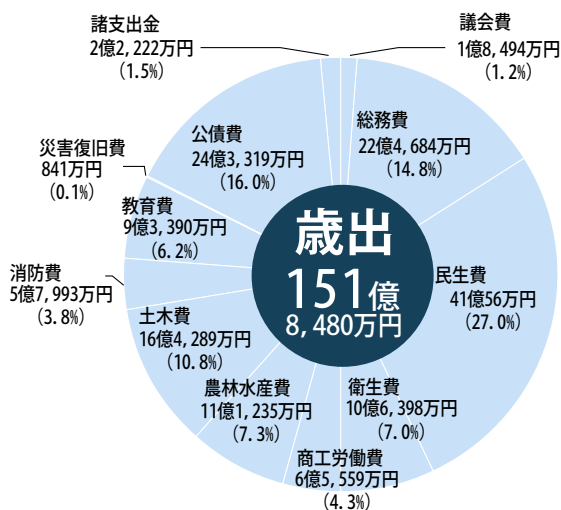
平成20年度一般会計決算額一覧とグラフ

一般会計歳出(前年度)	151億8,480万円 (149億5,127万円)
-------------	-------------------------------------

議会費	1億8,494万円
議会活動にかかる経費	
総務費	22億4,684万円
市の全般的な事務などの経費	
民生費	41億56万円
子どもやお年寄り、障害者などの福祉のための経費	
衛生費	10億6,398万円
ごみ処理や疾病予防などのための経費	
商工労働費	6億5,559万円
商工業、観光振興などの経費	
農林水産業費	11億1,235万円
農林水産業の振興などの経費	
土木費	16億4,289万円
道路、港湾及び住宅などの整備や維持のための経費	
消防費	5億7,993万円
広域消防組合負担金や消防にかかる経費	
教育費	9億3,390万円
学校教育や生涯学習などのための経費	
災害復旧費	841万円
災害箇所の復旧のための経費	
公債費	24億3,319万円
市債を返済するための経費	
諸支出金	2億2,222万円
水道事業会計への繰出金など	

一般会計歳入(前年度)	155億1,668万円 (152億958万円)
-------------	-----------------------------------

市税	53億4,644万円
固定資産税や市民税など	
繰入金・繰越金	2億7,174万円
財政調整、減債基金などからの繰入金及び前年度からの繰越金	
諸収入	7億7,162万円
貸付金元利収入など他の収入科目に属さない収入	
その他	5億6,050万円
財産売払収入、寄付金、使用料及び手数料など	
地方譲与税・交付金等	6億7,189万円
国が徴収した税を一定割合を譲与・交付するもの	
地方交付税	44億592万円
市の財政力に応じて国から交付されるもの	
国庫支出金	13億9,743万円
特定の事業に国から交付されるもの	
県支出金	12億1,909万円
特定の事業に県から交付されるもの	
市債	8億7,205万円
建設事業など行うために国、金融機関から借り入れる借金	



国民健康保険・介護保険・公共下水道など、平成20年度特別会計の歳入決算総額は116億3,183万円で、歳出決算総額114億5,745万円となりました。

平成20年度特別会計決算内訳

会計名	歳入	歳出	差引残額
国民健康保険事業会計	42億2,568万円	40億8,883万円	1億3,685万円
港湾整備事業会計	509万円	509万円	0円
市有林野区事業会計	192万円	159万円	33万円
同和対策資金貸付事業会計	247万円	183万円	64万円
市営駐車場事業会計	3,025万円	3,025万円	0円
土地開発事業会計	1億8,905万円	1億8,905万円	0円
簡易水道事業会計	2億9,763万円	2億9,763万円	0円
老人保健事業会計	4億8,554万円	5億3,666万円	△1,812万円
公共下水道事業会計	23億8,324万円	23億8,324万円	0円
農業集落排水事業会計	3億4,774万円	3億4,774万円	0円
介護保険事業会計	30億6,318万円	30億1,084万円	5,234万円
国民宿舎事業会計	8,645万円	8,645万円	0円
後期高齢者医療事業会計	5億1,359万円	5億1,125万円	234万円
計	116億3,183万円	114億5,745万円	1億7,438万円

平成20年度のバランスシート

(平成21年3月31日現在・総務省改定モデルに基づいて普通会計を対象に作成)

借方		貸方	
【資産の部】		【負債の部】	
公共資産	708億 233万円	固定負債	223億6,317万円
		地方債	190億6,400万円
投資等	95億6,110万円	退職給与引当金	32億9,917万円
投資及び出資金	78億7,803万円		
貸付金	1億1,259万円	流動負債	21億1,819万円
基金	12億4,831万円	翌年度償還予定額	18億3,915万円
長期延滞債権等	3億2,217万円	翌年度退職手当等	2億7,904万円
		負債合計	244億8,136万円
流動資産	15億1,638万円		
現金・預金	14億2,703万円	【純資産の部】	
未収金	8,935万円	国・県補助金等	208億9,581万円
		一般財源等	365億 264万円
		純資産合計	573億9,845万円
資産合計	818億7,981万円	負債・正味資産合計	818億7,981万円

平成20年度末時点における資産・負債・資本の残高を総括的に対照表示し、財政状態を明らかにする報告書です。地方公共団体のバランスシートは、左側(借方)に市が保有する「資産」を計上し、右側(貸方)にその資産を形成するための財源がどのような手法で調達されたかについて、「負債」および「純資産」に分けて計上します。



鳴門漁港海岸保全施設整備事業(柳井市遠崎)

財政指標による市の状況

平成20年度決算で財政に関する指数や比率が算定されました。

若干改善された点もありますが、依然として厳しい財政状況にあります。今後さらなる経費節減、合理化に努め、限られた財源を効率的に運用します。

■財政力指数 0・600

市町村の財政力を示す指標です(平成20年度3か年平均)。市町村が標準的な行政を実施する場合に必要な経費に対する、税収入等の占める割合です。

この指数が高いほど財政力が強いといえます。

■経常収支比率 93・3%

経常収支比率は、社会福祉に要する経費や借入金償還金および人件費など経常的な経費に対し、市税・地方交付税・地方譲与税を主な財源とする経常的収入がどの程度充てられているかを知る指数です。

財政の弾力性(融通性)を測定することができ、この指標が高くなると弾力性を失いつつあるといえます。

■実質公債費比率 17・3%

公債費だけでなく、債務償還経費や公営企業債の償還に対する繰出金なども市の借金としてとらえ、これらが財政負担に占める割合を表す比率です。(平成20年度3か年平均)

平成18年度から地方債発行が許可制から協議制となりましたが、指数が18%になると地方債の発行に関して国の許可が必要となります。

■地方債(市債)残高

209億315万円

地方債(市債)は、公共下水道事業や学校建設事業のように耐用年数が長い施設の建設財源の一部に充てられます。この返済に充てられる公債費は、後世の市民にも負担してもらおうという趣旨もあります。

平成20年度末地方債残高は、対前年度比10億9,332万円の減となっております。

■基金残高 20億9,975万円

基金には特定の目的のために設立されたものや、将来の収入減少や支出の増加に備えるための財政調整基金等があります。

平成20年度末の残高は、対前年度比3億86万円の増となっております。

各種指標の比較

	今回 (13市中の順位)	参考値		
		県内13市平均	前回	前々回
財政力指数	0.600 (9)	0.691	0.605	0.600
経常収支比率	93.3% (4)	94.6%	95.2%	92.8%
起債制限比率	14.1% (10)	12.2%	14.4%	14.5%
実質公債費比率	17.3% (10)	14.2%	16.7%	20.1%

詳しくは市のホームページをご覧ください。

<http://www.city-yanai.jp/siyakusyof/>

<http://www.city-yanai.jp/siyakusyof/keiikakaku/index.html>

●問い合わせ 経営企画課

☎ 2111 内線 441~443