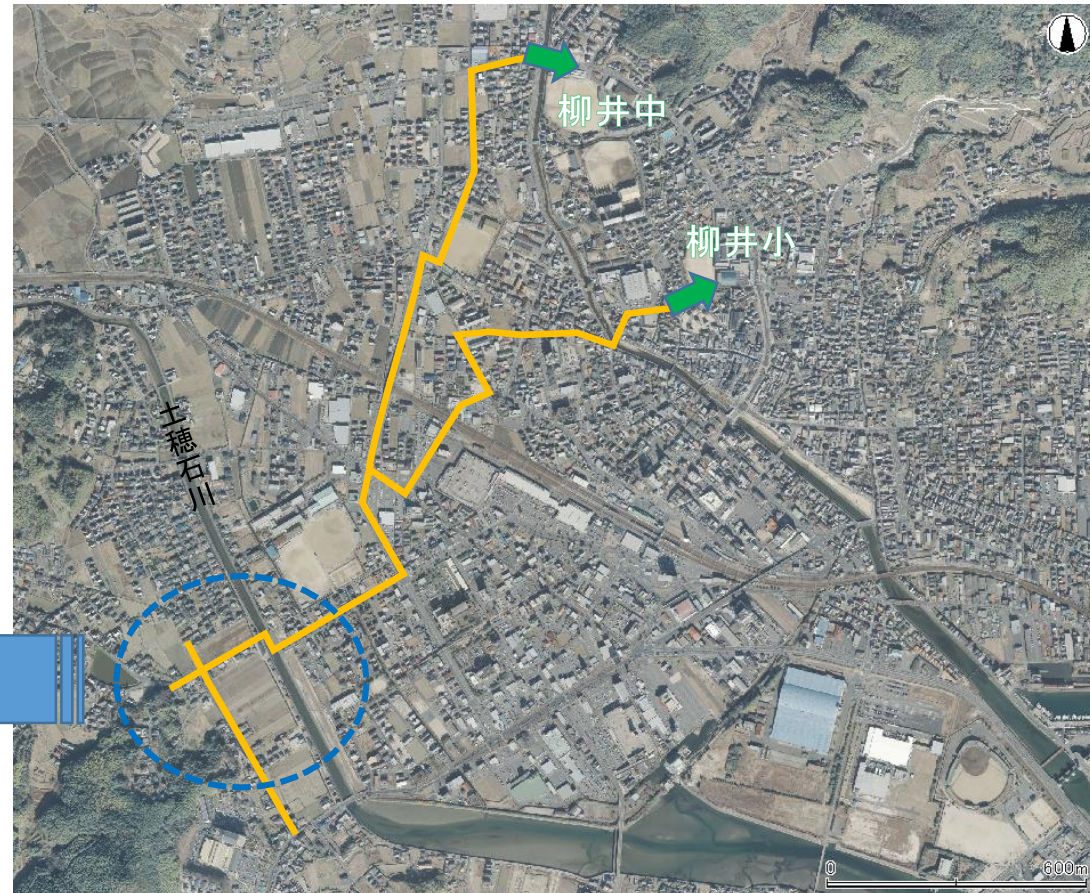


【通学路対策箇所図】 №5 市道箕越大祖線(都市計画道路古開作線)



都市計画道路古開作線は、柳井市中心市街地の南側を東西に連絡する補助幹線街路であり、柳井小学校、柳井中学校の通学路として利用されていますが、一部未整備区間があり、歩道のない狭隘な道路(市道箕越大祖線)に迂回せざるを得ず、危険な状況となっています。

このため、土穂石河川改修事業に合わせ、現在ある橋本橋を下流側に新設整備(街路事業)することにより安全な通学路の確保につなげます。



【通学路対策箇所図】 № 10 市道柳井駅西公園線

写真①



写真②



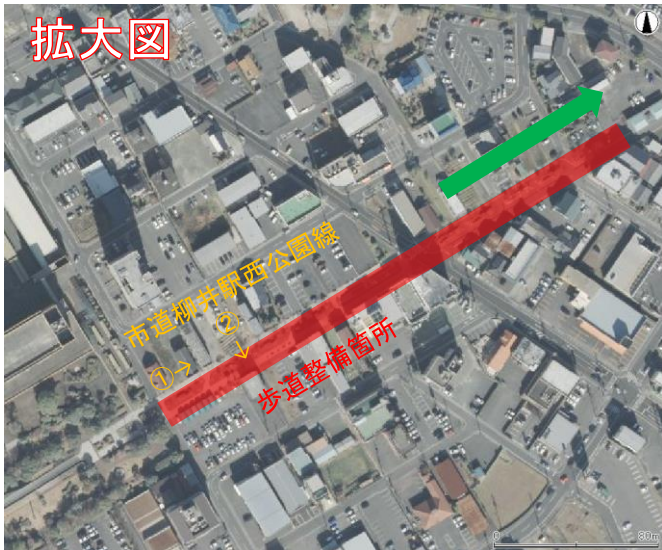
現道の状況

市道柳井駅西公園線は、柳井市の中心市街地を南北に貫く幹線市道であり、柳井小学校、柳井中学校の通学路として利用されています。

自転車歩行者専用道路の路面には段差があり、通学時間帯には歩行者と自転車が混在していることから、転倒などの事故が起こっており、危険な状況となっています。

また、街路照明施設は老朽化が進み、倒壊の恐れが懸念されます。

このため、段差解消や、歩行者を守る歩道整備、街路照明施設の更新を行い、安全な通学路の確保につなげます。



柳井小学校
柳井中学校



【通学路対策箇所図】 No. 13 市道姫田古市線

市道姫田古市線は、柳井市中心市街地の北側を東西に連絡する幹線市道であり、柳井小学校の通学路として利用されていますが、全体に車道幅員が狭く、歩道も未整備区間があり、危険な状況となっていました。

このため、安全な通学路の確保を目的とし、市道姫田古市線の狭隘な区間を中心に拡幅整備を行います。

