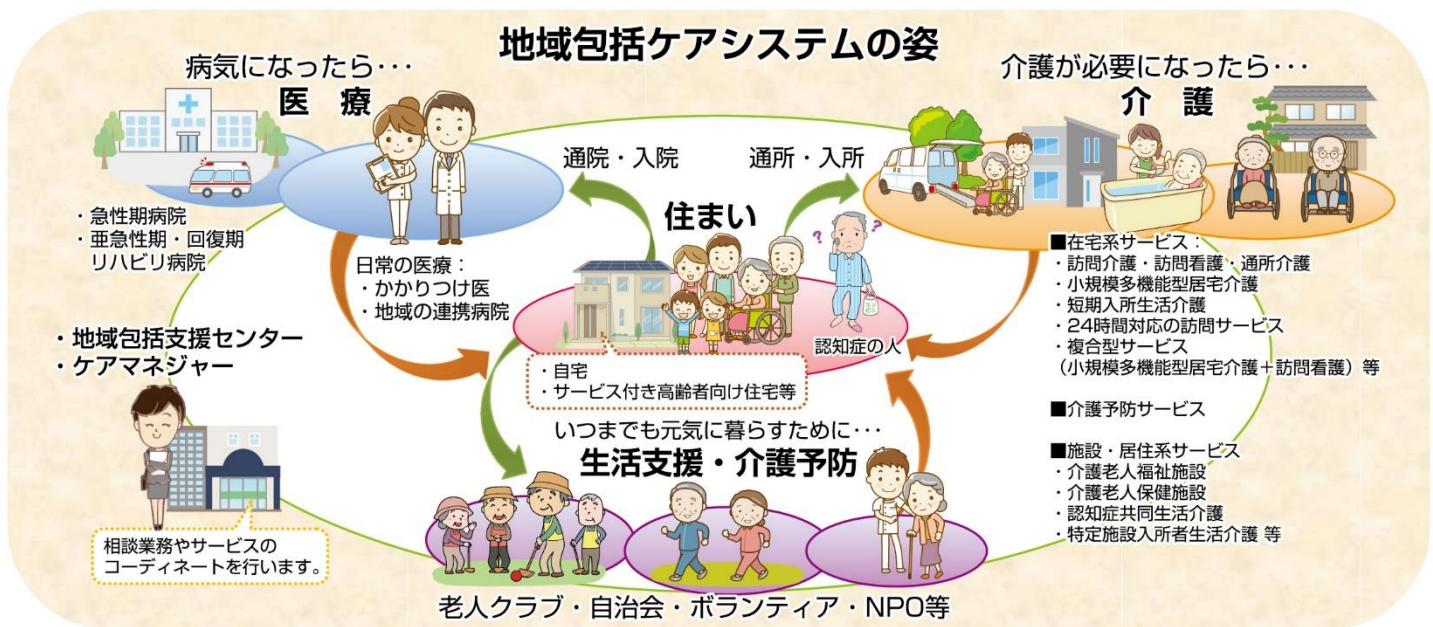


# 目 次

1. 目次	.....	P 1
2. 柳井医師会	.....	P 2
3. 柳井市歯科医師会	.....	P 7
4. 柳井薬剤師会	.....	P11
5. 柳井市内介護サービス事業所	.....	P15

## 地域包括ケアシステム

柳井市では高齢者の尊厳の保持と自立生活の支援の目的のもと、可能な限り住み慣れた地域で自分らしい暮らしを人生の最期まで続けることができるよう、**住まい・医療・介護・予防・生活支援が一体的に提供される地域包括ケアシステムの構築の実現**を目指しています。



高齢者が住み慣れた地域で自分らしい暮らしを続けるためには、地域における医療・介護の関係機関が連携して、包括的かつ継続的な医療と介護を提供することが重要です。そこで、連携の一つのツールとして、「柳井市医療・介護連携マップ」を発行しています。

今回の改訂は、今後さらなる高齢者の医療と介護の需要が増加が見込まれているため、医療として柳井医師会、柳井市歯科医師会、柳井薬剤師会、介護として柳井市内介護サービス提供事業者連絡協議会の役割や機能について、また在宅生活へと繋げる各相談室等の紹介を盛り込みました。地域包括ケアシステムの実現に向けて、医療と介護の連携の強化の一助となりますようご活用ください。