

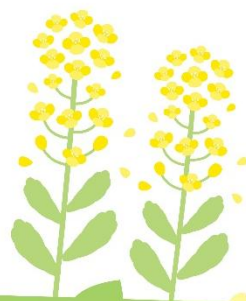
保存版

令和8年度

柳井市の 子育てナビ



柳井市
子育て応援キャラクター
「やなきん」



令和8年3月作成版

柳井市こどもサポート課

住所：柳井市南町一丁目10番2号

☎ 0820-22-2111(代表) / 0820-22-8705 (直通)

目次

育児学級・育児相談	1
乳幼児健診・予防接種	1
地域の子育て支援	3・4
柳井市の幼稚園・保育園	5
子育て支援センター	6
子育て中の相談窓口	7
もしものときは	8
柳井市の医療機関 (小児科・産婦人科)	9

この「柳井市の子育てナビ」は、柳井市での子育て中に利用できる制度・相談先などの情報をまとめています。
安心して健やかな子育て期が過ごせるよう、各ご家庭でぜひご活用ください。



育児学級・育児相談

育児学級

赤ちゃんの身体計測や相談、授乳について、離乳食やお口ケア、子どもの病気や対処方法など、子育て中に知りたい内容のセミナーを企画しています。ママ仲間との交流もできるのでぜひご参加ください。

【[「妊娠・出産や育児に関する各種教室」](#)（要予約） - [柳井市ホームページ](#)】

✿ 乳幼児健康相談
・ 栄養相談 ✿

✿ 離乳食セミナー ✿

✿ 産後ママの
ほっとサロン ✿

かかりつけの小児科を持ち 健診・予防接種を受けましょう

乳幼児健康診査

柳井市では、乳幼児を対象として以下の健康診査を行っています。お子さんの成長・発達をみるための大切な健診ですので、対象年齢になったら早めに受診してください。

※柳井市から転出された場合は、各受診票は使用できません。

【[子どもの健康診査 - 柳井市ホームページ](#)】



予防接種について

生後2か月から予防接種を受け始めることは、お母さんからもらった免疫が減っていくときに、赤ちゃんがかかりやすい感染症（百日せき、細菌性髄膜炎など）から赤ちゃんを守るために、とても大切です。

予防接種には、定期予防接種と任意予防接種があります。定期予防接種とは、予防接種法で定められたもので、受けることが望ましいとされ、保護者に接種の努力義務が課せられています。任意予防接種は、保護者が接種をするかどうか判断する予防接種です。

定期予防接種

【接種方法】 指定医療機関で接種

【費用】 対象年齢であれば無料

【持参するもの】 母子健康手帳・予防接種予診票

【その他】 対象年齢を過ぎたり、指定医療機関以外で接種をすると有料となります。

柳井市から転出された場合は、各予診票は使用できません。

定期予防接種の

①種類 ②対象年齢 ③接種回数と間隔 ④望ましい時期
などは予防接種予診票つづりの「[予防接種の受け方](#)」や、[予防接種手帳](#)などで確認しましょう！



予防接種手帳



地域の子育て支援

＊ あなたの地区の母子保健推進員が家庭訪問いたします ＊

ぼすい

母子保健推進員（通称：母推さん）は、柳井市長から委嘱を受け、皆さんと市とのパイプ役として、3歳になるまでの乳幼児のいるご家庭にお伺いし、健診のご案内、教室や親子で参加できる催し等のご案内をしています。

また、出産や子育ての不安や疑問に対するアドバイザーとして活動しています。

母推さんの子育て輪づくりイベント



3か月の訪問での
プレゼント（一例）

訪問した際は、

お気軽にご相談ください。



産前・産後の保育所への入所

【利用期間】 予定日の8週間前の月の初日から出産後8週間を経過する日の月末まで

【手続き】 こどもサポート課窓口で入所希望月の前月の14日までに申し込み

【問い合わせ】 柳井市こどもサポート課 ☎0820-22-2111



一時預かり事業（一時保育事業）

【[一時預かり事業-柳井市ホームページ](#)】



休日保育

【[休日保育-柳井市ホームページ](#)】

病児・病後児保育事業

平生町・田布施町と共同で病児保育室「のびのび」を開設しています。

お子様の体調が悪く（発熱を含む）、保護者の方が仕事や用事でそばにいられない時や、保護者の方も看病等でお疲れになっている時など、保護者の方に代わって専門スタッフが保育看護を行い、お子様のトータルケアをさせていただきます。

【[病児・病後児保育について-柳井市ホームページ](#)】

❁産後ケア事業

産後に疲労回復のための休養をとったり、授乳や育児について助産師等に相談できる事業です。

利用可能な産科医療機関に宿泊や滞在、助産師による家庭訪問を実施しています。専門スタッフから、こころやからだのケア、育児サポートを受けることができます。

【[産後ケア事業について-柳井市ホームページ](#)】



❁柳井市子育て応援ヘルパー派遣事業



ヘルパーがご家庭を訪問し、日常生活における簡単な家事、育児援助等を行います。

【[柳井市子育て応援ヘルパー派遣事業について-柳井市ホームページ](#)】

❁やないファミリー・サポート・センター

子育ての援助を受けたい人（依頼会員）と行いたい人（提供会員）がお互いに会員になり、提供会員が依頼会員のお子さんの世話を有料で援助するシステムです。

- 保育施設・学校や習い事への送迎
- 子どもの預かり ①保育施設の保育開始時間まで、または保育終了後
②学校行事・冠婚葬祭・通院などの場合 ③児童クラブ開始前まで、または終了後 など

【[ファミリーサポートセンターについて-柳井市ホームページ](#)】

❁子育て支援ショートステイ

保護者が疾病などの理由により、一時的に児童を養育することが困難になった場合などに、児童福祉施設において、ショートステイを利用できます。

【[子育て支援ショートステイについて-柳井市ホームページ](#)】

❁（公社）柳井広域シルバー人材センター

シルバー人材センターは、おおむね60歳以上の方が、それぞれの経験・能力を生かして様々な活動をしています。活動の一部に子育て支援サービスもあります。

事前に依頼者・センター職員・会員との間で十分話し合います。まずは電話でお気軽にご相談を！

【**利用料金**】 標準額：1時間1050円＋事務費

【**住所**】 柳井市南町三丁目9番2号
柳井市総合福祉センター3階

【**問い合わせ**】 0820-23-5959

- 産前・産後の保育や家事援助
- 留守中の保育・見守り・家事援助
- 下校後、両親が帰るまでのお世話 など

柳井市の幼稚園

市内には1園の私立幼稚園があり、満3歳から入園することができます。申請手続き、申込期間などの詳細については、直接園にお問い合わせください。

【問い合わせ】 柳美幼稚園

私立柳美幼稚園

山根9-1

☎22-1434

子どもたち一人ひとりを、温かいふれあいと愛情の中でじっくりと見つめながら、共に学び、共に考えていくことを大切にする幼稚園です。

いつも子どもたちの明るい笑顔があふれ、元気いっぱいのにびのび過ごしています。



柳井市の認可保育所（園）

国が定めた設置基準（施設の広さ、保育士の職員数、給食設備、防火管理、衛生管理等）を満たして都道府県知事に認可された施設です。

各保育所により、定員、保育方針、行事なども異なりますので、各保育所パンフレットを参照ください。また、詳細は直接お問い合わせください。

【[保育所紹介 - 柳井市ホームページ](#)】



親子でお出かけ 子育て支援センター“まちかどネウボラ”



まちかどネウボラとは、県から認定を受けた、より身近な子育ての相談機関です。

「ネウボラ」とは、フィンランド語で「アドバイスの場所」を意味し、妊娠期から就学前にかけて、自治体が切れ目なく手厚くサポートしてくれるしくみ・拠点のことです。

まちかどネウボラでは、未就園児とその保護者や妊婦さんを対象に育児相談や、支援室や園庭の開放、季節に応じたイベントなどを行っています。同じような悩みをもっている子育て仲間と、きっと出会うことができます。ぜひ遊びに行ってみましょう♪

[【子育て支援センター情報 - 柳井市ホームページ】](#)

伊陸保育園

🌸 遊ぼう 話そう 🌸

伊陸 6 2 1 5 - 2 ☎ 2 6 - 0 8 2 5

ひづみ保育園

🌸 トライアングル 🌸

日積 5 5 5 5 - 1 ☎ 2 8 - 0 4 2 8

ルンビニ保育園

🌸 そうさんよちよちクラブ

柳井 2 2 0 2 - 2 ☎ 2 2 - 1 0 7 8

若葉保育園

🌸 グリーンティ 🌸

柳井 4 3 9 5 - 1 ☎ 2 2 - 1 1 7 8

詳しくは、保育園の
HPをチェックして
みてね！！

市立大島保育所

🌸 大島キッズステーション 🌸

神代 2 9 6 6 - 2 5 ☎ 4 5 - 2 6 1 9

市立柳井南保育所

🌸 ホットみなみ 🌸

伊保庄 2 5 3 0 - 3 ☎ 2 7 - 0 0 3 0

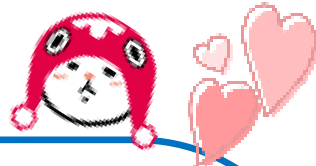
ルンビニ第二保育園

🌸 ひだまりクラブ 🌸

柳井 9 6 1 番の 1 ☎ 2 2 - 9 9 0 0



子育て中の相談窓口



柳井市こどもサポート課(市役所3階)

TEL：0820-22-8705（保健師直通）

- ・ 保育所・児童クラブ
- ・ 児童手当・児童扶養手当
- ・ 医療費助成制度
- ・ 子育て応援ヘルパー派遣事業
(乳幼児、子ども、ひとり親)
- ・ 子育て支援ショートステイ

・ こども家庭センター

こども家庭センターは全ての妊産婦や子育て世帯、お子さんを対象に母子保健、児童福祉の両機能が一体的に相談支援を行う機関です。

妊娠・出産のこと

初めての妊娠・出産で不安
産後の生活が不安...



保健師



助産師

子育てのこと

育てにくさを感じる
子どもとの関わり方
がわからない



栄養士

家庭のこと

家族のことの悩み
虐待やヤングケアラー



相談員

小児慢性特定疾患
などについて

山口県柳井健康福祉センター

(柳井環境保健所)

住所：柳井市南町三丁目9-3 山口県柳井総合庁舎
電話：0820-22-3631

岩国児童相談所

住所：岩国市三笠町1丁目1番1号
電話：0827-29-1513

しつけや心身の発達・発育など
子どもの養育について心配なとき
その他18歳までの子どもに関する相談
療育相談会 などについて



もしものときは

＊ 救急にかかる前に！小児救急医療電話相談

山口県では、県内全域を対象に、夜間、お子さんが急な病気やけがをした際に、専任の看護師等が症状に応じた適切な助言を行う電話相談を実施しています。

医療機関を受診した方がよいかどうかなど、お困りの際はご利用ください。

【受付時間】 毎日19時から翌朝8時まで

【対象年齢】 15歳未満の子ども

【相談員】 看護師（必要に応じて小児科医等）

※専属の看護師が電話に対応します。

医師の指示が必要なときは、小児科医の指示を仰ぎます。

【電話】 #8000（携帯電話及びプッシュ回線の固定電話からご利用できます）

および 083-921-2755（すべての電話からご利用できます）

【担当課】 山口県 医療政策課 医療対策班 083-933-2961



＊ 山口県産婦人科・小児科オンライン相談

日常生活の中で健康に係る何気ない悩みや不安から、受診をすべきかどうかの判断まで、専門医等に直接相談し、医学的なアドバイスを受けることができます。

【対象】 県内在住の妊産婦及び小児の保護者

【相談対応者】 産婦人科医、小児科医、助産師

※医師による診断・処方などの診療行為は行いません

【利用方法】 同封のチラシをご参照ください

【担当課】 山口県 医療政策課 医療対策班 083-933-2961



＊ 休日夜間応急診療所

【休日昼間】 9時から12時（受付は11時30分まで）
13時から17時（受付は16時30分まで）
日曜日、祝日、盆（8月15日）、年末年始（12月30日から1月3日）

【平日夜間】 19時から22時（受付は21時30分まで）
※土曜日の診療および日曜日、祝日、盆、年末年始の夜間診療はありません。

【住所】 柳井市中央一丁目10番17号（旧神出内科医院）

【電話】 22-9001



＊ 子どもの誤飲事故～判断に迷ったら問い合わせを！～

公財) 日本中毒センター

大阪中毒110番

☎072-727-2499

(24時間・365日対応)

つくば中毒110番

☎029-852-9999

(9時から21時・365日対応)

たばこ誤飲事故専用電話（テープによる情報提供）

☎072-726-9922

(24時間・365日対応)





柳井市の医療機関（小児科・産婦人科）

医院名	電話	所在地	診療科目	診療時間	休診日 (日)(祝)以外	その他
山口県厚生農業協同組合連合会 周東総合病院	②②3456	柳井市 古開作 1000-1	内科・小児科・外科・ 整形外科・皮膚科・ 産婦人科・眼科・ 耳鼻咽喉科など	受付時間：平日の 8：30～11：00	①	※予約制 乳幼児健診 (月・木)、14時～14時半 ：1か月健診のみ (火・金)は1か月健診以外) 予防接種(火・金)、14時～14時半、15時～15時半)
優クリニック	②②0317	中央 1丁目	産科・婦人科・ 女性内科	①②③④⑤ 9：00～12：00 14：00～18：00 ①・② 9：00～12：00	①・②午後	子宮がん検診 ①受付 11：30まで
キャプテン キッズ クリニック	②③3336	南町 7丁目	小児科	9：00～12：00 14：00～17：45 ※午前の受付は 11：45まで	①・②午後	※予約制 乳児健診(火・金)、14時～15時) 予防接種(月・水、14時～15時) 舌下免疫療法可：スギ・ダニ

令和8年3月現在