

柳井市国民健康保険加入の40歳以上のみなさんへ

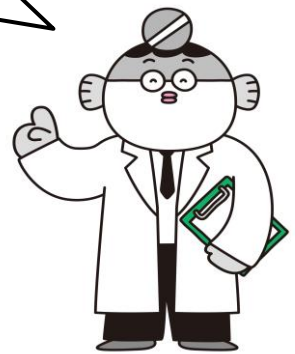
# 令和8年度特定健診のご案内

40歳以上の国民健康保険加入者の方は、特定健康診査の対象者です。  
次のいずれかの方法で受診してください。  
(同じ年度中に複数を受診することはできません。受診した場合は費用が自己負担になります。)

※いずれも受診日当日に国保の被保険者であることが必要です。

1. 個別健診
2. 集団健診
3. 国保人間ドック
4. みなし健診

年に1回カラダ点検をしよう!



## ★必要なもの(1から4共通)

①マイナ保険証または資格確認書

②同封の受診券(もえぎ色)

### 1. 個別健診…裏面の実施医療機関に直接予約してください。

受診期間	同封の受診券が届いた日から令和9年1月31日まで
自己負担額	無料
検査項目	問診、身体計測、血圧測定、血液検査(脂質、肝機能、腎機能、血糖、貧血)、尿検査、心電図検査

### 2. 集団健診…特定健診の検査項目は個別健診と同じです。

複合けんしん	実施日: 令和8年9月14日～18日
	申込期間: 令和8年7月1日から令和8年7月31日まで
	胃がん、大腸がん、肺がん検診のいずれかとセットで受診をします。
	※特定健診は <b>無料</b> ですが、がん検診は検査費用が必要です。
合同特定健診	実施未定です。
その他	詳細については広報等でお知らせします。

### 3. 国保人間ドック…半日または短期入院の人間ドック費用の一部を助成します。

受診期間	令和9年3月31日まで			
実施医療機関 自己負担額	検査機関名	半日	短期入院	脳ドック
	周東総合病院 健康管理センター(22-3456)	6,072円	35,112円	3,498円
	光市立大和総合病院 健診科(0820-48-2112)	6,105円	なし	なし
申込期限	令和9年1月29日 ※受診期間と異なりますのでご注意ください。			
その他	利用券を交付しますので、事前に医療機関で予約した後、電子申請または市民生活課、各出張所及び連絡所に期限までに申し込んでください。			

#### 4. みなし健診…通院中や職場健診を受診している方も特定健診の対象者です。

##### ■通院中の方

内容	定期的に検査をしている方の情報を本人同意のもと医療機関から提供していただくことで、特定健診の受診者とみなし、結果によって保健指導を無料で受けられるなど、健康管理に役立てることができます。
実施医療機関	下記【個別健診実施医療機関】の◎の医療機関、【情報提供実施医療機関】 かかりつけの先生と相談して、特定健診か情報提供のどちらかを選択してください。
必要な手続き	特定健康診査受診券(もえぎ色)を医療機関にお持ちいただき、必要書類に記入してください。
その他	情報提供に関する費用はかかりませんが、治療・検査に関する費用はかかります。

##### ■職場で健診を受けている方

内容	個別に健康診断の結果(コピー)をご提供いただくことで、特定健診の受診者とみなし、結果によって保健指導を無料で受けられるなど、健康管理に役立てることができます。
その他	ご連絡いただけたら、返信用封筒をお送りいたしますので、ご協力をお願いします。柳井市特定健診の健診項目を満たしていない場合は対象となりませんのでご注意ください。

#### 【個別健診実施医療機関】 ◎は情報提供実施医療機関です。

医療機関名	電話番号	医療機関名	電話番号
伊原内科消化器科(岩国市)	(0827)63-3300	◎小林内科クリニック	23-5588
ウエルネスクリニック	22-1024	最所クリニック	45-2252
◎うつみ内科クリニック	24-0100	◎坂本病院(余田)	23-6800
◎おりたクリニック	22-3322	周東総合病院(健康管理センター)	22-3456
河谷内科医院	22-0347	◎弘田脳神経外科	23-7119
久米医院(岩国市)	(0827)63-0123	◎松井クリニック	24-5311
◎恵愛会柳井病院	22-1002	◎松田医院	24-5678
◎こうだクリニック	24-3000	◎まつばら内科・胃腸科	25-2266
河内山医院	22-0023	◎吉田クリニック	24-1212
国立病院機構柳井医療センター	27-0211		



#### 【情報提供実施医療機関】※個別健診は受けられません。

医療機関名	電話番号	医療機関名	電話番号
浜田内科循環器科	23-1137	南町内科循環器科	23-5757
増本クリニック	23-3121		

〈問い合わせ 市民生活課(国民健康保険) 電話22-2111 内線150〉

注) 年度の途中で市国保を脱退される場合は、特定健診受診券をご返却ください。